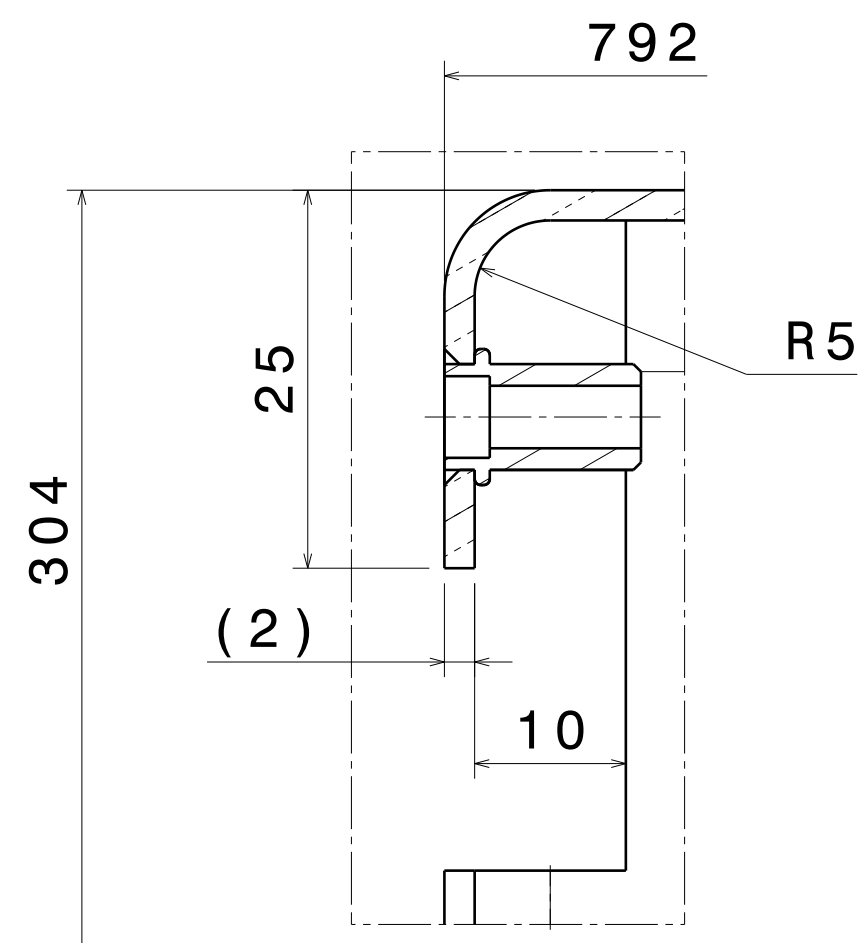
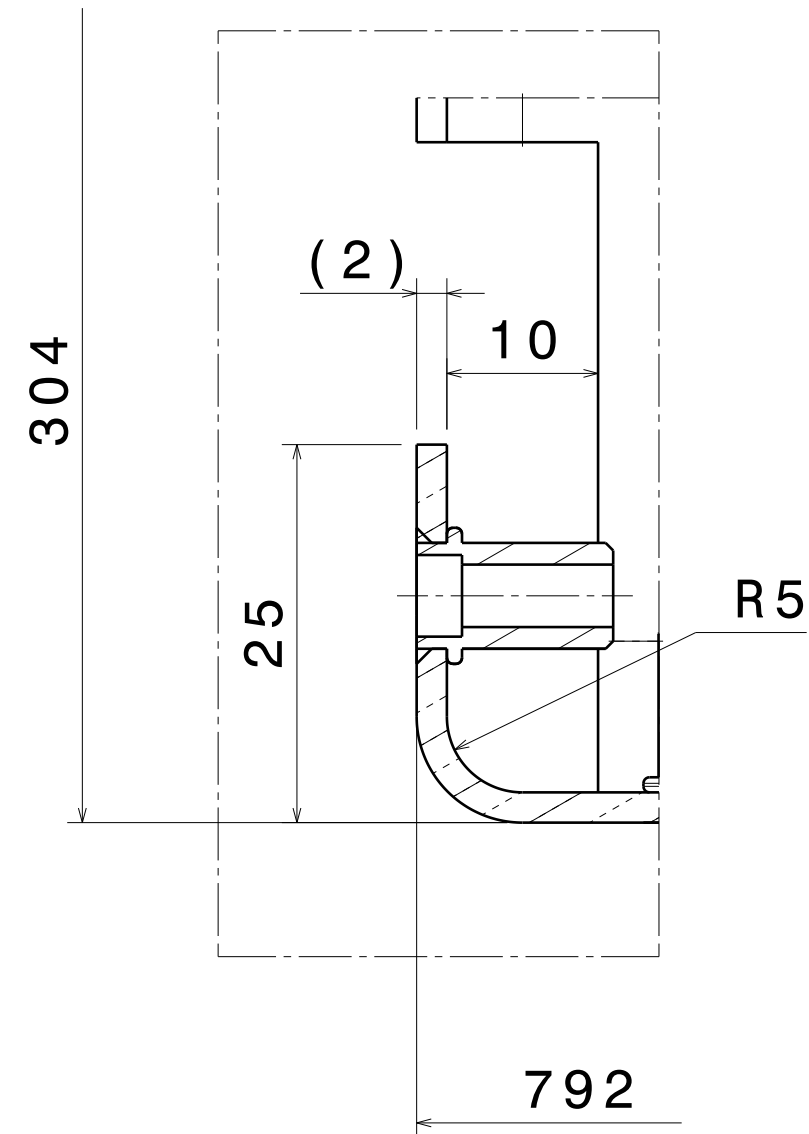


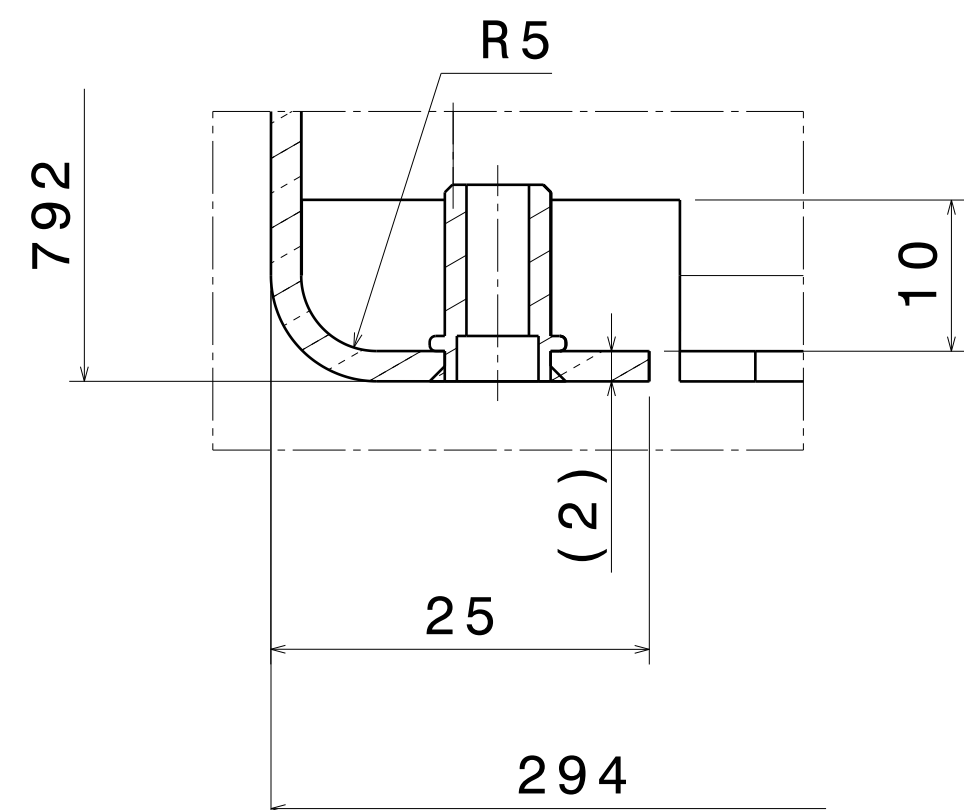
E-E
Echelle : 2:1



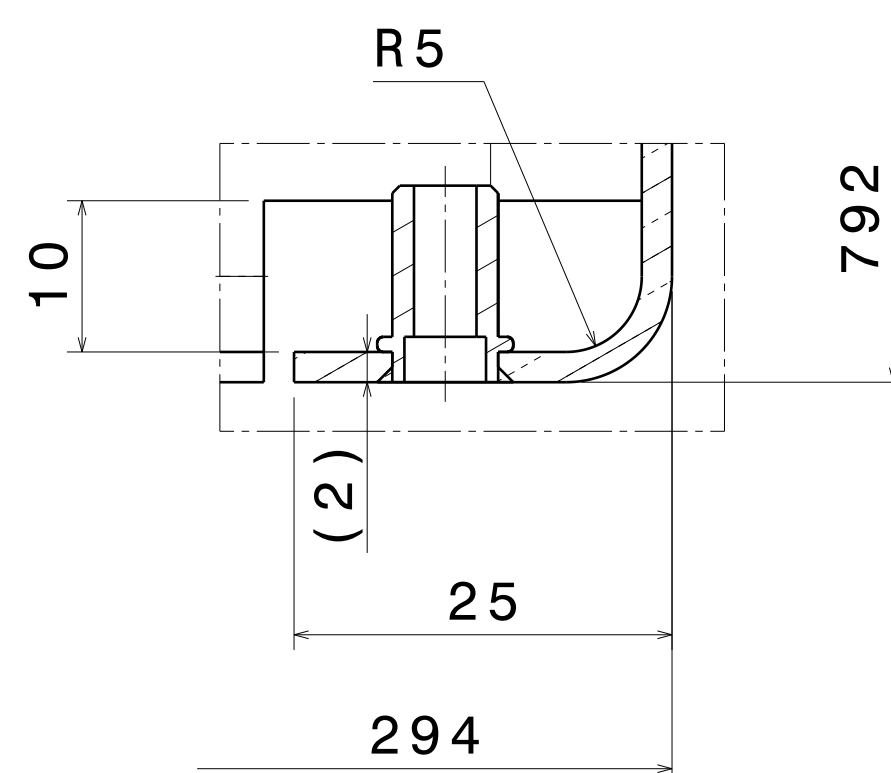
F-F
Echelle : 2:1



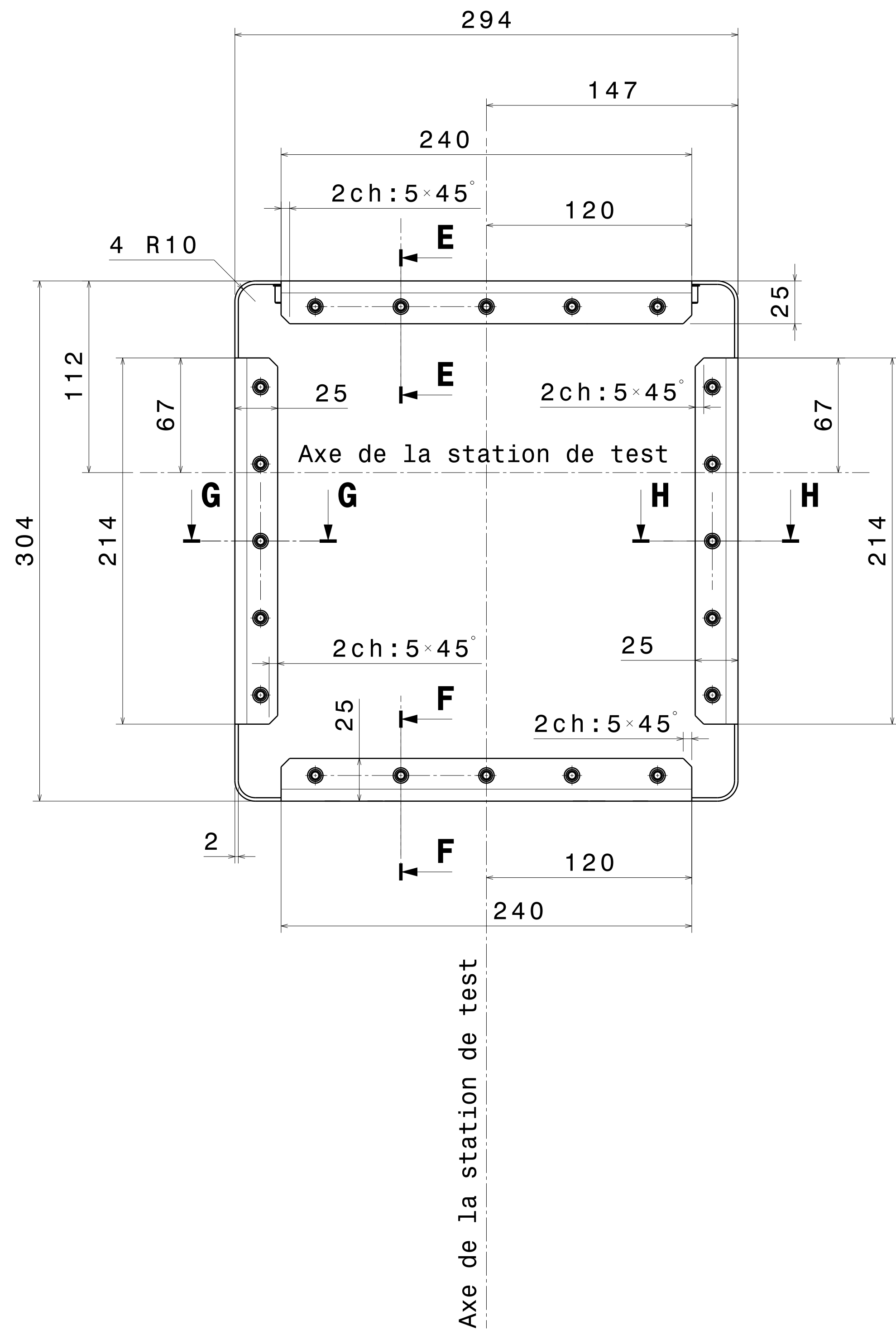
G-G
Echelle : 2:1



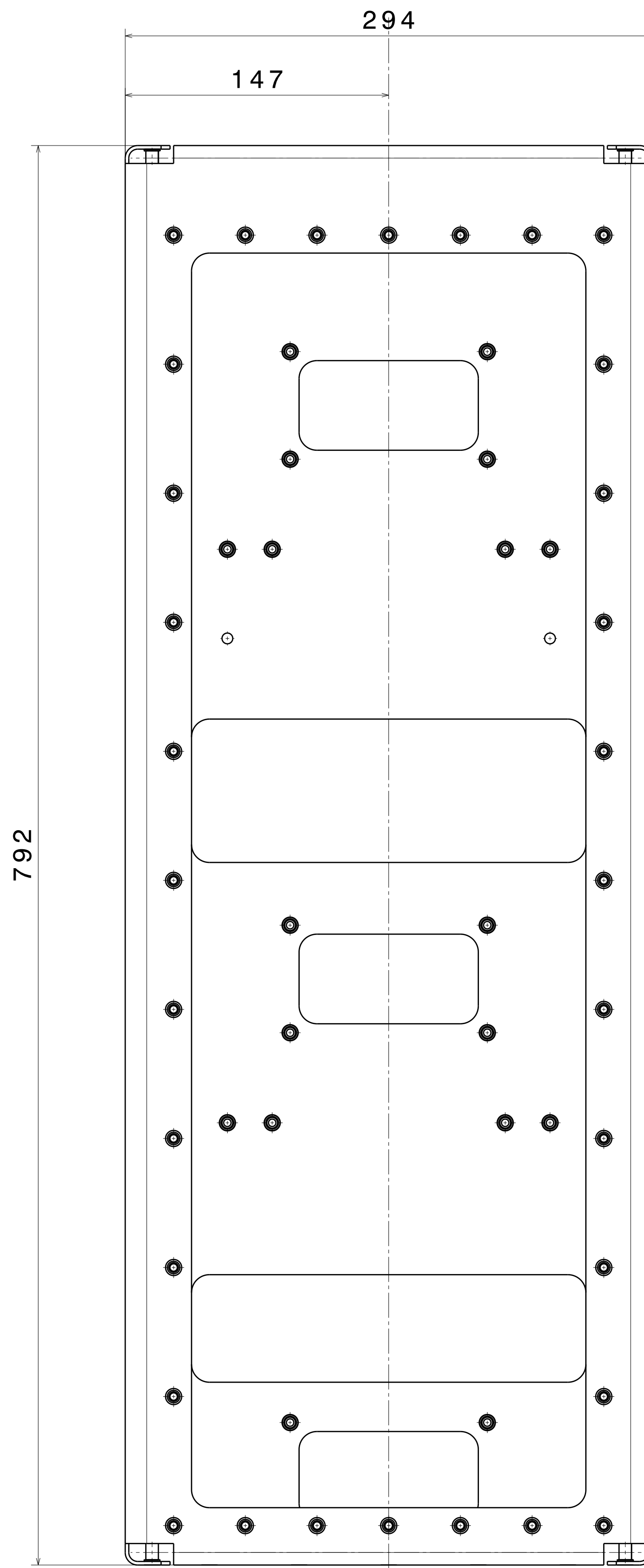
H-H
Echelle : 2:1



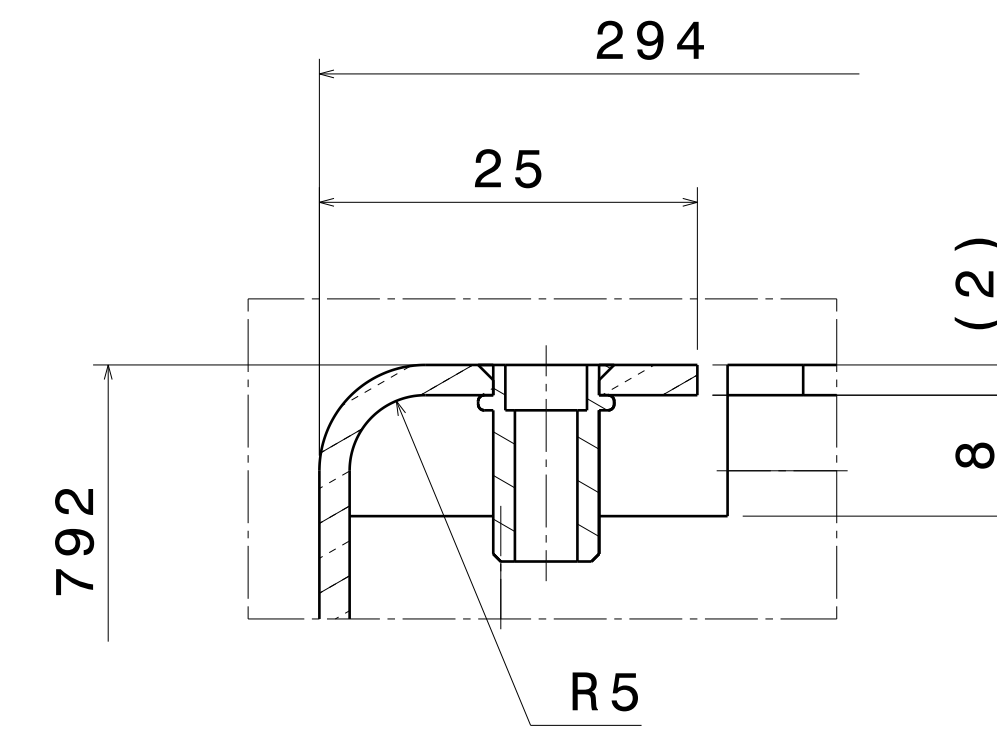
Echelle : 1:2



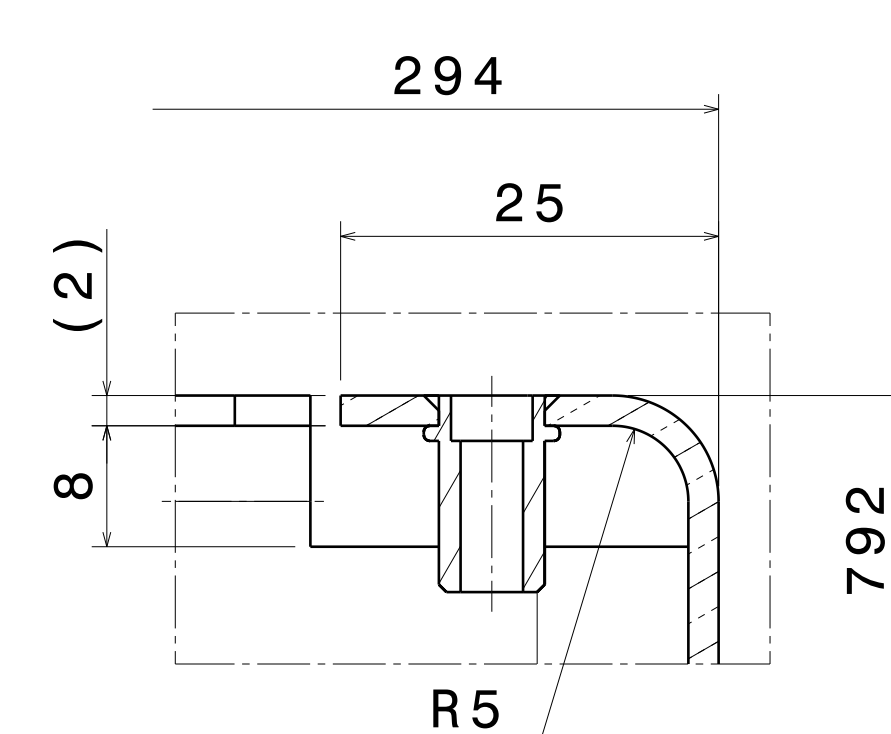
Echelle : 1:2



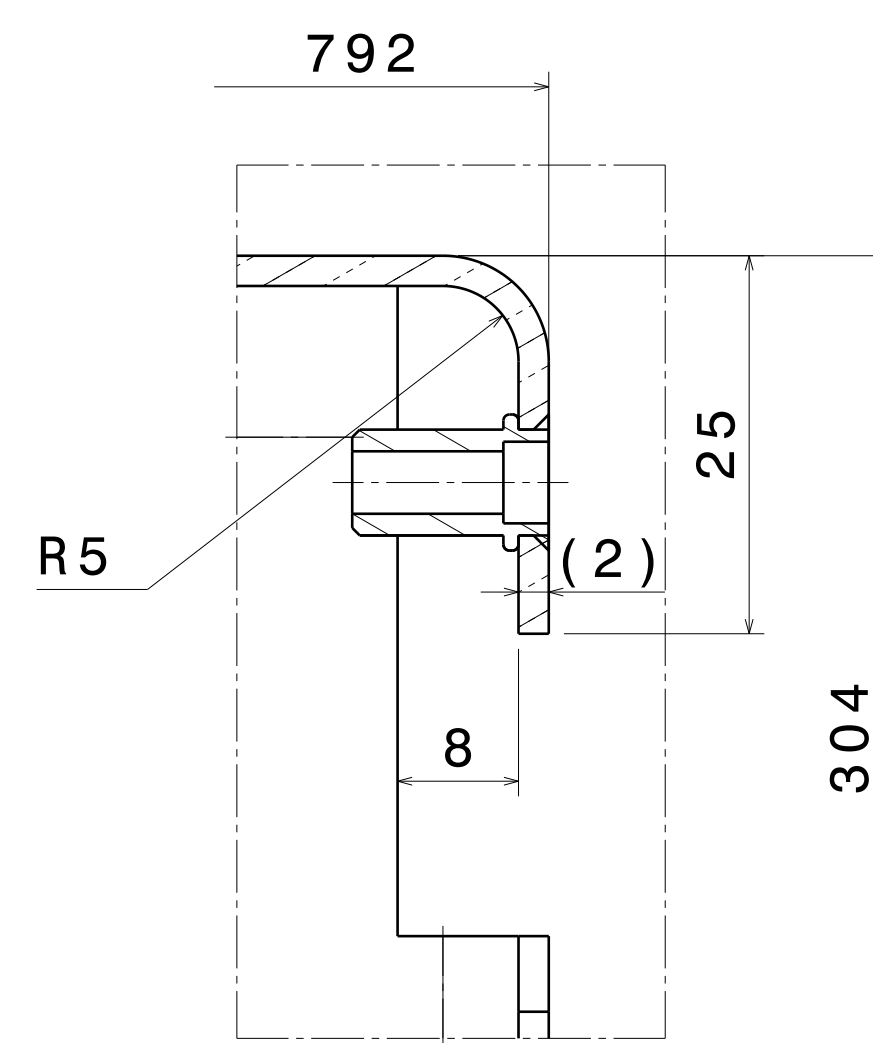
B-B
Echelle : 2:1



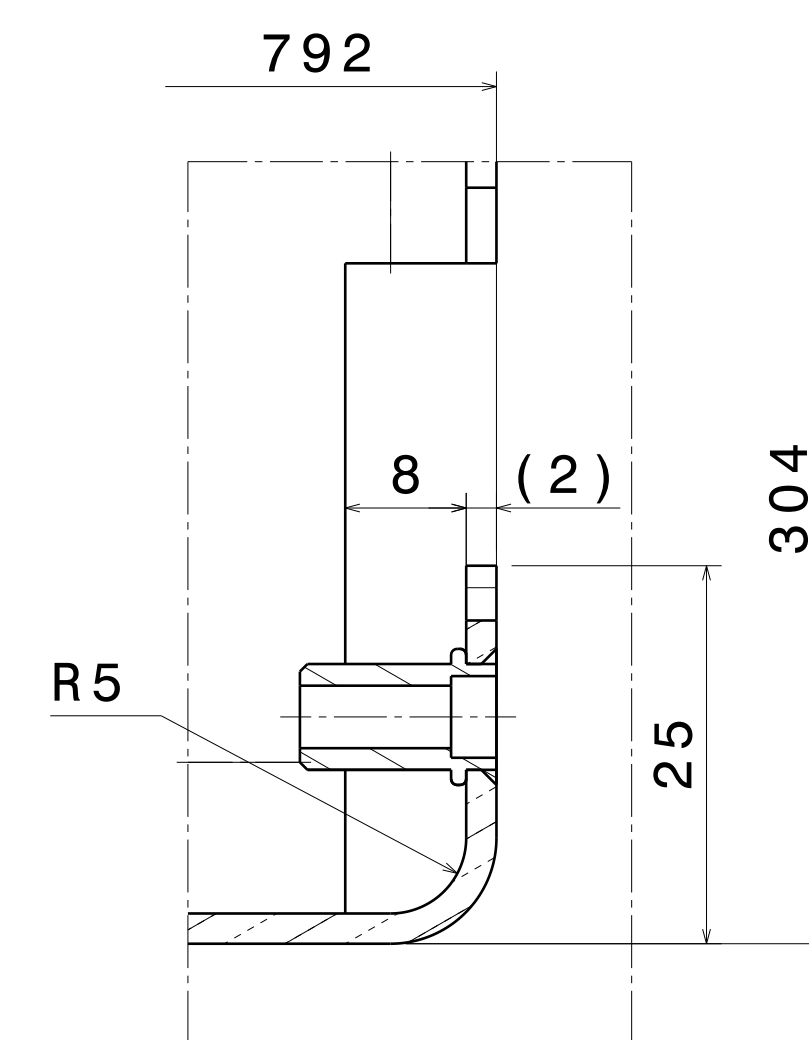
A-A
Echelle : 2:1



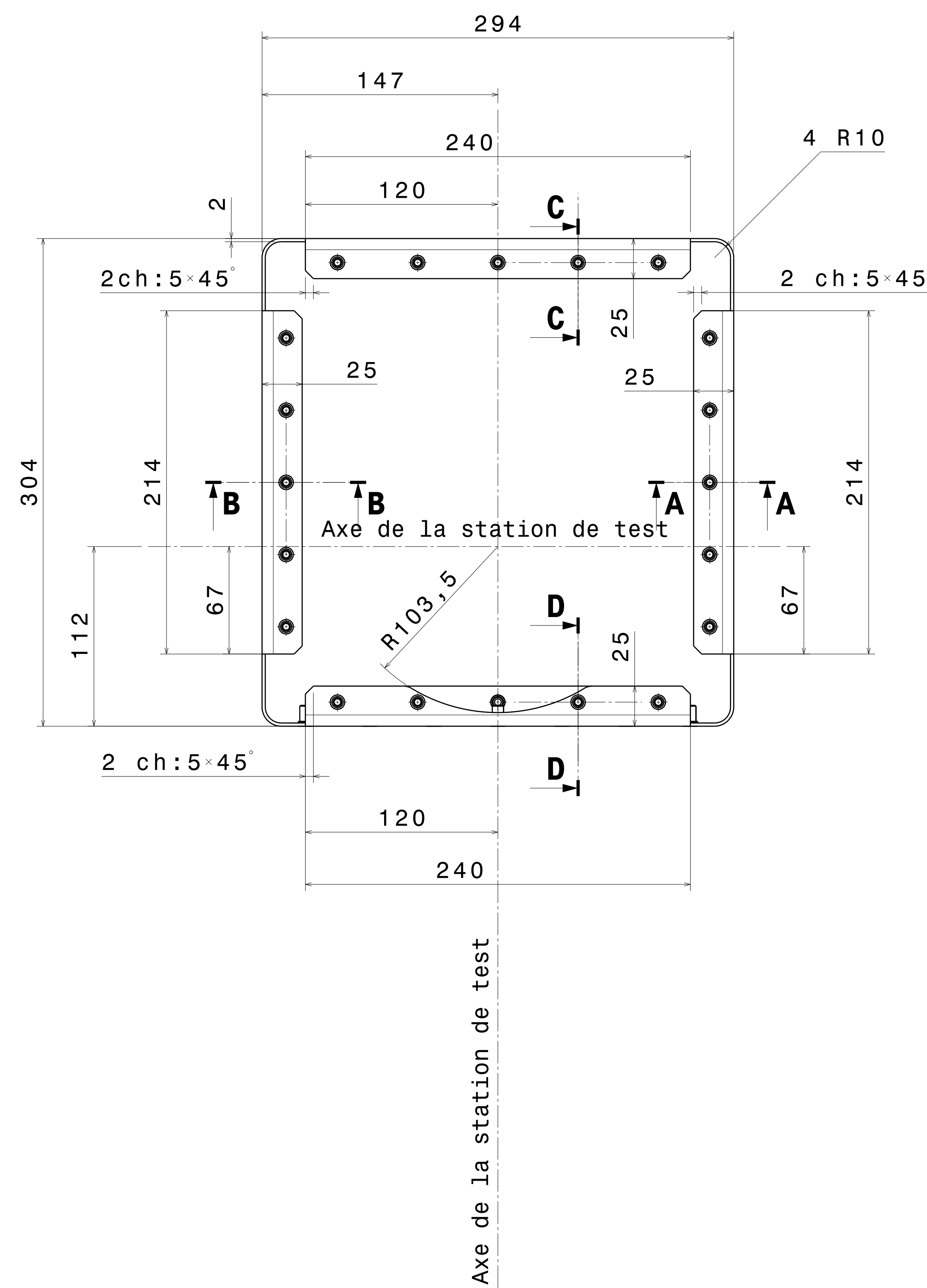
C-C
Echelle : 2:1



D-D
Echelle : 2:1



Echelle : 1:2



Nota: Très important

Les écrous noyés RIVKLE à tête fraisée et fût ouvert doivent être dans le même plan que celui des surfaces de l'écran, afin d'assurer la conduction thermique entre les panneaux de l'écran.
(Prévoir si nécessaire des usinages sur les surfaces).
Les écrous noyés RIVKLE ne doivent jamais se desserrer au cours du temps.

Cl.	22-05-25	71 CARA ZM- 3000 001 25	Graffin	Graffin
Cl.	22-04-25	71 CARA ZM- 3000 001 25	Graffin	Graffin
Cl.	20-03-25	Origine	Graffin	
Cl.	Date	Ref. approb. ou modif.	Dess.	Vérif.
Matière/Material : Cu-c1/Cu-c2 - 99.99% cuivre				
Trait. th./Heat treatments : .				

Casser les angles vifs Break all sharp edges		Protection/Shielding : -		Ss-Ens./Sub Assy. : 71 CARA DM- 3000 000	
Tolérances Générales I.R.G. ✓ Ra 3,2 ISO 2768 - mK		Séparateur Separator		Ss-Traitant Supplier	
		0,00 0-00		Pour CONSULTATION	
		Quantité/Quantity: 1 Echelle/Scale : 1:2 Masse / Mass : 14 Kg			
		Plan dessiné avec le système C.A.D. CATIA V5. Ne peut être modifié que par le même système. CATTIA V5 C.A.D. - Drawing. Do not make manual revision or alterations.			
		Ref. C.A.D. : 300000140B_Ens_Ecran_4K_interface_cryocooler.CATDrawing			
		Station de test Ecran thermique 4K Ensemble écran thermique 4K Ens Ecran 4K interface cryocooler			
Ref. ext. : -		Contrat : -			
Si vous permettez à l'éditeur de modifier ou de réviser les données de conception, veuillez vous assurer que les données de conception sont à jour. This drawing may not be used without special license		Juillet 2007		Planche/Sheet : 4/4	
71 CARA DM- 3000 001 CB					
C AL1928481		Dessin exécuté selon les Normes I.S.O. Drawing created with I.S.O. norms			